

# K-aiNEWS

敬愛会の今をつたえる

社会医療法人敬愛会 広報誌

ご自由に  
お持ち帰りください

2023.4  
Vol.122号



ちばなクリニック管理課事務部長と無料巡回バス運転手のみなさん



地域包括ケア病棟 ときどき入院、ほぼ在宅



2023年12月1日 開院予定

### 「地域包括ケア病棟」とは？

1. 急性期治療（中頭病院など）の後、まだ自宅退院ができない患者さんに対して、自宅復帰に向けた医療・リハビリなどを提供します
2. 自宅療養中の軽い体調不良やご家族の介護疲れのための一時休息（レスパイト）入院も可能です
3. なかがみ西病院は、住み慣れた地域で安心して過ごすためのサポートをするため、積極的に訪問診療も行います
4. 入院できる期間は、最長 60 日間です



社会医療法人 敬愛会

なかがみ西病院

沖縄市知花 6 丁目 25 番 5 号（ちばなクリニック隣）

### 地域包括ケア病棟（94 床）

5 階	32 床
4 階	32 床
3 階	30 床（睡眠時無呼吸検査 2 床含む）
2 階	透析室 10 床
1 階	KEY'S CAFÉ・厨房・外来診察室



日々、成長中！

チーム WEST  
スタッフ募集

あなたも一緒に！



お問い合わせ

なかがみ西病院・準備室（直通）



080-8593-7915

# マスク着用

へのご協力を  
お願いいたします

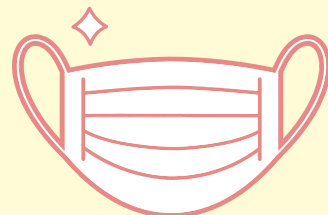


新型コロナウイルス感染症の感染症法上の位置づけが、「2類相当」から季節性インフルエンザと同じ「5類」に移行されることになり屋内でのマスク着用に関する政府の方針は「個人の判断が基本」と見直されました。

しかしながら当法人においては、重症化リスクの高い患者さんが多くいらっしゃるため、引き続き以下の運用とさせていただきます。

- ▶ ご来院時には、必ずマスクの着用をお願いいたします

**マスクのない方の入館はできません**



- ▶ ご入館時、手指の消毒をお願いします
- ▶ 複数の方の付き添いをご遠慮いただく場合がございます
- ▶ ご面会の禁止
- ▶ ご来院前に、37.5度以上の発熱や呼吸器症状がある場合は、お電話にてご相談ください

ご自身を感染から守るために **マスク着用が効果的です**



高齢者



基礎疾患を有する方



妊婦さん

重症化リスクの高い方が混雑した場所に行く時は、マスクの着用を推奨します

みなさまの健康と安全を守るため、ご理解ご協力をよろしくお願いいたします。



良質な医療を地域に提供  
ホスピタリティ精神に徹する  
経営基盤の安定化  
職場は学びと創造の場



### 中頭病院

紹介外来/救急/入院

沖縄市字登川610番地

代表 TEL:098-939-1300

<https://www.nakagami.or.jp/>



### ちばなクリニック

一般外来/健康管理センター/PET・RIセンター

沖縄市知花6丁目25番15号

代表 TEL:098-939-1301

<https://chibana.nakagami.or.jp/>



### なかがみ地域包括センター

沖縄市字登川566番地

代表 TEL:098-923-1233

<https://www.nakagami.or.jp/nakagamihoukatu/>

施設

- 1F 通所リハビリテーション **ちばな**  
居宅介護支援事業所 **なかがみ**  
訪問看護ステーション **なかがみ**
- 2F **敬和医院**  
看護小規模多機能型居宅介護 **愛貴**
- 3F  
5F 介護付有料老人ホーム **なかがみ苑**

みなさまの声でより良い広報誌を作成してまいります

アンケートはこちらから

