

K-aiNEWS

敬愛会の今をつたえる

社会医療法人敬愛会 広報誌

ご自由に
お持ち帰りください

2023.6
Vol.124号



中頭病院 臨床検査部のみなさん

ご家庭でできる

中頭病院 管理栄養士 安和 佳乃

食中毒予防の3原則！

食中毒は年間を通して発生しますが、夏場は特に細菌性の食中毒が多くなります。細菌の多くが、高温・多湿な環境で活発に増殖するためです。まさに沖縄県の気候ですね。食事を常温で放置したりしていませんか??

じめじめする梅雨の時期は、特に注意が必要です。私たちの目には見えない細菌ですが、「食材」や「手」「調理器具」など台所の至る所に付着しています。

予防の3原則、「付けない」「増やさない」「やっつける」を押さえて、食中毒を予防しましょう。

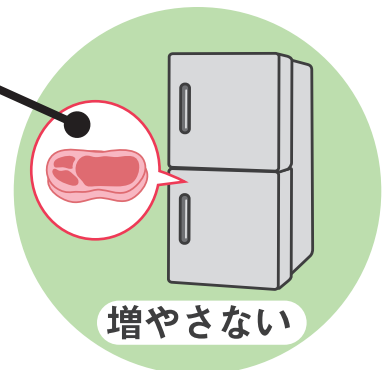


菌を他の食品へ付着させない

手指をしっかりと洗い、調理前だけでなく調理中にも洗うようにしましょう。調理器具を食材ごと(肉・魚・野菜)で使い分ける。生で食べる野菜は流水でよく洗うことも大切です。

菌が増殖する環境を避ける

冷蔵品・冷凍品はすぐに冷蔵庫・冷凍庫に入れて保管し、食材は早めに使い切りましょう。低温で保管していても細菌はゆっくり増加します。冷たいものは冷たいうちに、温かいものは温かいうちに食べ切りましょう。



殺菌、消毒して菌を死滅させる

食材の中心部まで十分に加熱しましょう。(75度1分以上) 使用後の調理器具は洗剤でよく洗い、熱湯や台所用殺菌剤を使用して殺菌しましょう。

厚生労働省の食中毒統計資料によると、細菌性食中毒の中で最も件数が多いのはカンピロバクター属によるもので、令和4年のデータでは7割以上を占めています。

カンピロバクターは牛、豚、鶏肉に常在する菌で熱に弱いのが特徴です。食中毒を予防する上では、予防の3原則を押さえることと、特に食肉の加熱不足には気をつける必要があります。

参考：食中毒 - 統計資料，厚生労働省 https://www.mhlw.go.jp/stf/seisakunitsuite/bunya/kenkou_iryuu/shokuhin/syokuchu/04.html

敬愛会の感染対策について

当施設では、感染リスクの高い患者さんが多くいらっしゃいます。
新型コロナウイルス感染症拡大防止のため、以下の点にご協力をお願いします。



受診前のお願い

体調が悪い場合は、外来を受診する前に電話、またはメールで相談しましょう。

お問い合わせ窓口 <https://www.nakagami.or.jp/contact/>



病院内での不織布マスク着用の徹底と手指消毒

他の患者さん、自分自身への感染防止のため、
受診の際は必ず不織布マスクを着用、手指消毒をしましょう。



他の患者さんとの距離を確保

院内では、できるだけ他の患者さんと距離をとりましょう。



みなさまの健康と安全を守るため、感染拡大を防ぐためご理解ご協力を
よろしくお願いいたします。

ご存知、ですか!? 臨床検査技師

ねえ知ってる?



みなさま、臨床検査技師という職業をご存知でしょうか。

臨床検査技師とは、患者さんから採取した検体（血液、尿、喀痰など）を用いる検体検査と、患者さんの身体から直接情報を得る生理機能検査（超音波検査、心電図検査、脳波検査、呼吸機能検査など）を行う国家資格を有する医療従事者です。よく診療放射線技師と間違われますが、放射線を扱う診療放射線技師とは別の資格です。

臨床検査技師は、目立たない職種ではありますが、病気を診断する際に欠かせない存在です。最近では新型コロナウイルスの遺伝子検査や、新型コロナウイルスのワクチン接種にも関わっていました。

敬愛会には約50名の臨床検査技師が在籍しています。また地域のクリニックや検診センターでもたくさんの臨床検査技師が活躍しています。

これからも、知識と技術で医師の診断を支え、患者さんの健康を守っていききたいと思えます。



中頭病院 臨床検査技師 金城 正樹



良質な医療を地域に提供
ホスピタリティ精神に徹する
経営基盤の安定化
職場は学びと創造の場



中頭病院

紹介外来/救急/入院

沖縄市字登川610番地

代表 TEL:098-939-1300

<https://www.nakagami.or.jp/>



ちばなクリニック

一般外来/健康管理センター/PET・RIセンター

沖縄市知花6丁目25番15号

代表 TEL:098-939-1301

<https://chibana.nakagami.or.jp/>



なかがみ地域包括センター

沖縄市字登川566番地

代表 TEL:098-923-1233

<https://www.nakagami.or.jp/nakagamihoukatu/>

施設

- 1F 通所リハビリテーション **ちばな**
居宅介護支援事業所 **なかがみ**
訪問看護ステーション **なかがみ**
- 2F **敬和医院**
看護小規模多機能型居宅介護 **愛貴**
- 3F
5F 介護付有料老人ホーム **なかがみ苑**

みなさまの声でより良い広報誌を作成してまいります

アンケートはこちらから

