

K-aiNEWS

敬愛会の今をつたえる

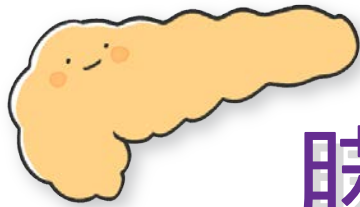
社会医療法人敬愛会 広報誌

ご自由に
お持ち帰りください

2023.8
Vol.126号



中頭病院 臨床工学部のみなさん



もっと知って欲しい

膵がんのこと

中頭病院 消化器内科医長 石原 健二



Q

膵臓って何をしているの？

A

膵臓は、みぞおちの少し下、胃の後ろ側にあり、洋なしのような形をした長さ15-18cm、横幅3-5cm、厚さ2-3cm程度の臓器です。膵臓には、おもに2つの重要な役割があります。1つめは、炭水化物、脂肪、タンパク質を分解する消化酵素を含む膵液を分泌すること（外分泌）です。2つ目は、血糖値を調整するためにインスリン、グルカゴンなどのホルモンを産生すること（内分泌）です。

Q

膵がんってどんな病気？

A

膵がんは、食べ物の消化を助ける膵液が通る膵管の細胞に発生するがんです。我が国では年間約4万人を超える人が膵がんになり、年々患者数が増加しています。50歳以上に多く、性別にかかわらず発症しますが、男性にやや多い傾向があります。膵臓は、肝臓、十二指腸、胃などの臓器に取り囲まれていて、体の最も深いところにあるため、がんが見つかりにくく、周囲のリンパ節や血管、隣接する臓器に転移しやすい特徴があります。また、膵がんは初期の段階では症状がなく、腹痛、胃や背中が重苦しい、食欲不振、下痢気味、皮膚が黄色くなる黄疸、糖尿病の悪化などの症状がでた段階で見つかることが多くなっています。

Q

膵がんになりやすい人とは？

A

「膵癌診療ガイドライン2022」に膵がんの高リスクとして下記のように紹介されています。



家族に膵がんの方がいる



喫煙、過度な飲酒



糖尿病、肥満



慢性膵炎



膵のう胞

Q

膵がんの早期発見のための検査は？

A

ファーストステップとして腹部超音波検査、次のステップとして膵臓MRI、超音波内視鏡検査（EUS）を提案します。

詳細はホームページから！

9月2日(土) 市民公開講座「知ってほしい、膵がんのこと」を開催します。敬愛会「膵がんプロジェクト」の説明や膵がんのことを分かりやすくお話しします。皆様のご参加をお待ちしています。*参加・駐車場無料



ご存知、ですか!?

臨床工学技士

医学と工学の
知識を併せ持つ
医療機器の
スペシャリスト



皆さんは、臨床工学技士という資格をご存じですか？

臨床工学技士とは、病院やクリニックなどで血液透析装置や人工呼吸器、人工心肺装置などの生命維持管理装置を操作したり、医療機器をいつでも安全に使えるよう保守・管理を行う医療技術者です。

英語ではClinical Engineer (CE) やMedical Engineer (ME) と呼ばれるように、臨床工学技士には医学だけではなく工学に関する専門知識が求められます。

医療技術の進歩に伴い、医療機器は高度化し複雑になっています。臨床工学技士は医療機器のスペシャリストとして、手術や治療をスムーズに進められるようチーム医療を支えています。

臨床工学技士の制度が出来たのは比較的新しく、1987年に制定されました。全国で約3万人の有資格者がいて敬愛会では38名が在籍しています。

これからも、医療機器を用いたチーム医療の一員として患者さんの生命維持をサポートしていきます。



中頭病院 臨床工学技士 伊佐 英倫

ながみ地域包括センター
からのお便り



ながみ苑 BBQ

ながみ苑 管理者 金城 三智代

入居者の方から「焼肉が食べたい！」との希望があり、苑内でバーベキューをしました♪

肉・アメリカンドッグ・野菜・焼きそば、特別にノンアルコールビールを準備して、調理室ではなくテラスで焼きました♪



感染対策をとりながら、入居者の皆様には、とても喜んでいただき、笑顔もたくさん見ることができました。そして、職員もおいしく食べ楽しむことができました！



■ お問い合わせ・お申し込みは

☎ 098-923-1233

受付時間 9:00 ~ 16:30

社会医療法人 敬愛会

介護付き有料老人ホーム **ながみ苑**

〒904-2142 沖縄県沖縄市字登川 566 番地

※中頭病院隣接

良質な医療を地域に提供

経営基盤の安定化



ホスピタリティ精神に徹する

職場は学びと創造の場



中頭病院

高度・急性期/救急医療/集学的がん治療

沖縄市字登川610番地

代表 TEL:098-939-1300

<https://www.nakagami.or.jp/>



ちばなクリニック

一般外来/専門外来/指導外来/人間ドック
画像検査・診断 (CT/MRI/PET-CT)

沖縄市知花6丁目25番15号

代表 TEL:098-939-1301

<https://chibana.nakagami.or.jp/>



なかがみ地域包括センター

通所リハビリテーション ちばな

居宅介護支援事業所 なかがみ

訪問看護ステーション なかがみ

敬和医院

看護小規模多機能型居宅介護 愛貴

介護付有料老人ホーム なかがみ苑

沖縄市字登川566番地

代表 TEL:098-923-1233

<https://www.nakagami.or.jp/nakagamihoukatu/>



翔南病院

急性期/慢性期/循環器/糖尿病/人工透析
泌尿器/消化器

沖縄市山内3丁目14番28号

代表 TEL:098-930-3020

<http://www.shonanhospital.com/>

みなさまの声でより良い広報誌を作成してまいります

アンケートはこちらから

